

# CONFINEMENT, TÉLÉTRAVAIL & COMPORTEMENTS ADDICTIFS : LE POINT DE VUE DES FRANÇAIS



Étude exclusive Odoxa pour GAE Conseil - avril 2020

# QUEL EST L'IMPACT DU CONFINEMENT ET DU TÉLÉTRAVAIL SUR LES PRATIQUES ADDICTIVES DES FRANÇAIS ?

**Alexis PESCHARD**  
Addictologue & Président  
de GAE Conseil



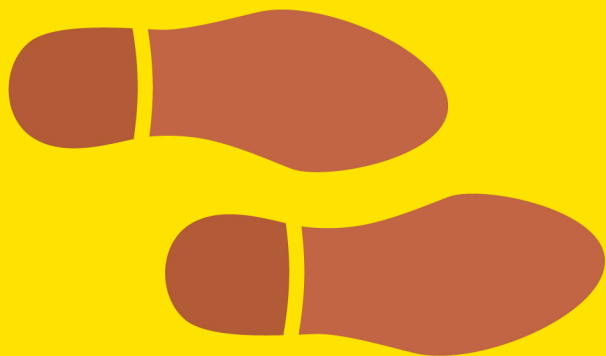
Les conditions matérielles d'une consommation excessive de produits psychoactifs (alcool, cannabis, médicaments psychotropes, tabac...) et une augmentation des pratiques addictives comportementales (jeux, réseaux sociaux, binge watching, troubles du comportement alimentaire, addictions sexuelles...) sont en effet réunies dans un environnement privé qui est parfois réquisitionné pour le travail. Les routines habituelles sont transformées, bousculées. Le confinement peut engendrer en effet un sentiment d'isolement et d'ennui favorables au développement des pratiques addictives pour les français.

L'isolement social, le stress et l'incertitude engendrés à la fois par le confinement prolongé, le télétravail de masse et le maintien au front pour les salariés indispensables à la nation dans un contexte de pandémie sont de réels et sérieux facteurs de risques de développement des pratiques addictives (avec et sans produits psychoactifs) chez tous les français, déjà rendus vulnérables par la « guerre sanitaire » déclarée il y a plusieurs semaines maintenant. C'est pourquoi j'appelle, en tant qu'expert de l'addictologie et de la prévention, à une mobilisation forte du gouvernement, des assureurs et mutuelles de santé et de l'ensemble des entreprises françaises pour initier une prévention adaptée des risques de pratiques addictives en période de confinement aux côtés des professionnels de l'addictologie !

Après trois semaines de confinement, où en sont concrètement les français sur leur consommation de produits psychoactifs et leur pratique de comportements addictifs ?

A. PESCHARD

# SITUATION DES INTERVIEWÉS DURANT CE CONFINEMENT



**35%**  
des actifs  
sont au front

**30%**  
des actifs  
sont en télétravail



**47%**  
des actifs  
**SONT ARRÊTÉES**  
(chômage partiel,  
congé maladie...)

**83%**  
des français **disposent**  
**d'un espace extérieur**  
(balcon, terrasse, jardin )

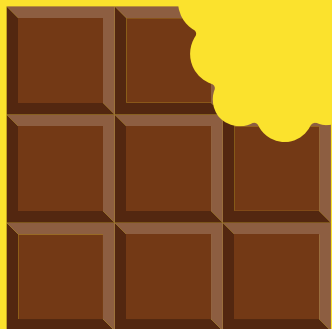


**32%**  
des français  
sont confinés seul(e)s



**38%**  
des français  
sont confinés  
**EN APPARTEMENT**

# EFFETS DU CONFINEMENT SUR LES COMPORTEMENTS ADDICTIFS



**19%** des français mangent plus que d'habitude avec excès dont majoritairement les femmes et les 18 à 34 ans

**22%**

des consommateurs de médicaments psychotropes ont augmenté leur consommation d'anxiolytique ou somnifère



**Plus d'1 français sur 2** a augmenté son temps d'utilisation des écrans (jeux vidéo, réseaux sociaux, série tv)

**38%**

des français ont augmenté le temps passé sur les réseaux sociaux



**1 fumeur sur 4** de cannabis a augmenté sa consommation



**27%**

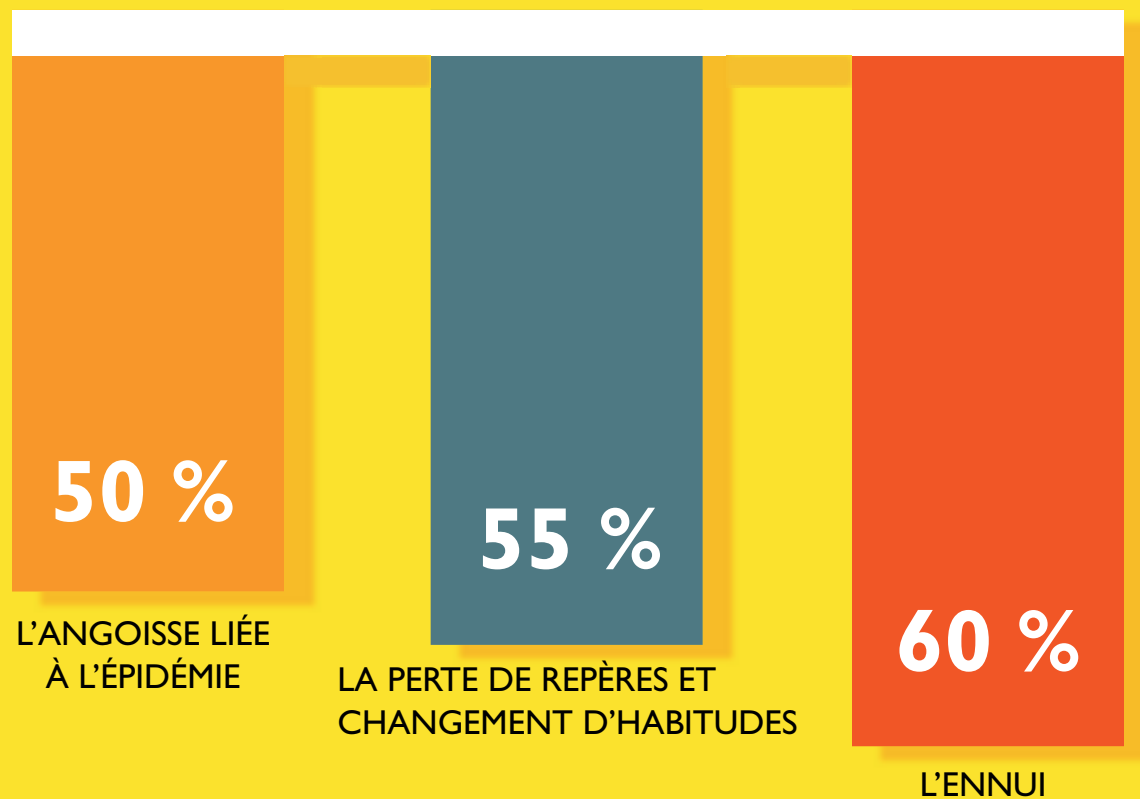
des fumeurs de tabac ont augmenté leur consommation



**5 millions et demi** de français ont augmenté leur consommation d'alcool (surtout CSP+ et diplôme supérieur)

# FACTEURS EXPLICATIFS DE L'AUGMENTATION DES COMPORTEMENTS

LES CAUSES PRINCIPALES QUI AMÈNENT CES MODIFICATIONS  
DE COMPORTEMENTS CHEZ LES FRANÇAIS SONT :



42%

des actifs considèrent  
que ces modifications de  
comportements sont expliquées  
par l'**INQUIÉTUDE SUR  
LEUR AVENIR PROFESSIONNEL**



22%

des actifs considèrent  
que ces modifications de  
comportements **SONT LIÉES À  
UNE SURCHARGE DE TRAVAIL**



**G.A.E Conseil**  
EXPERT DES ADDICTIONS EN ENTREPRISE

# LUTTE CONTRE LES ADDICTIONS DEPUIS LE DÉBUT DU CONFINEMENT : REGARD PORTÉ SUR L'ATTITUDE DES DIVERS ACTEURS

## 46%

des Français estiment  
que le gouvernement  
**N'AGIT  
PAS DU TOUT  
ACTUELLEMENT**



## 47%

des Français estiment  
que les assurances  
et les mutuelles  
**N'AGISSENT  
PAS DU TOUT  
ACTUELLEMENT**

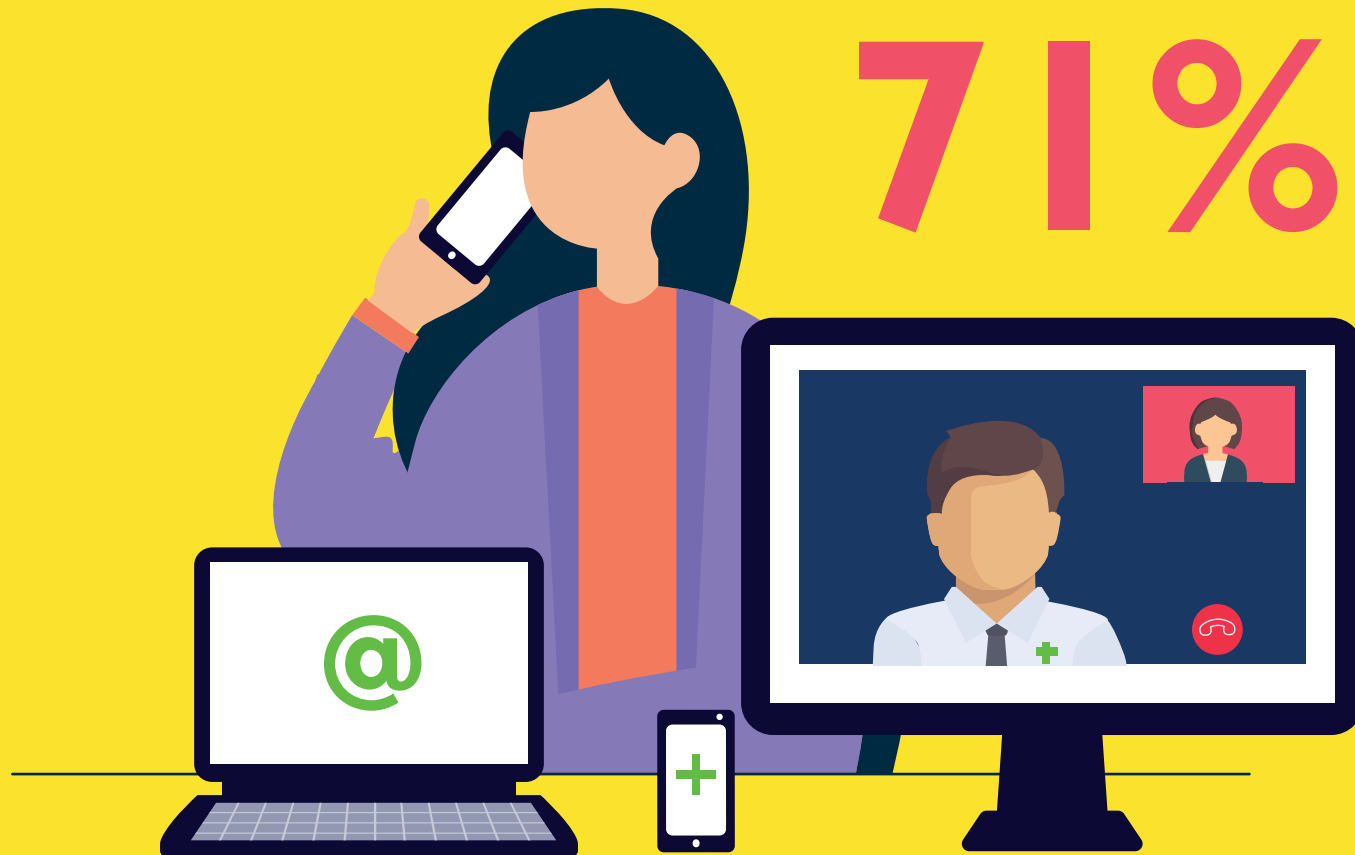


## 50%

des actifs  
estiment que leur employeur  
n'agit pas du tout actuellement  
sur la prévention des addictions



# INTÉRÊT DES FRANÇAIS POUR UNE LIGNE D'ÉCOUTE EN ADDICTOLOGIE



71%

des Français estiment que la mise à disposition par leur mutuelle ou assureur d'une ligne d'écoute spécialisée en addictologie fait partie de leurs mission.

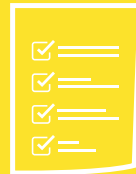
# LA MÉTHODOLOGIE DE L'ÉTUDE



**CIBLE INTERROGÉE** : 1003 personnes représentatives de la population française âgée de 18 ans et plus. La représentativité de l'échantillon est assurée par la méthode des quotas appliqués aux variables suivantes : sexe, âge, niveau de diplôme et profession de l'interviewé après stratification par région et catégorie d'agglomération.



**DATE DE TERRAIN** : étude menée les 8 et 9 avril 2020.



**MODE DE RECUEIL** : interviews recueillies par un questionnaire administré par internet.



# GAE CONSEIL

## L'ACTEUR DE RÉFÉRENCE DE LA PRÉVENTION DES PRATIQUES ADDICTIVES AU TRAVAIL.

Fondé en 2014, GAE Conseil est un cabinet de conseil indépendant spécialiste de la prévention des pratiques addictives en milieux professionnels (produits psychoactifs et addictions comportementales). Autour des associés du cabinet et des responsables des différents pôles d'expertises (Pôle Audit et Conseil, Pôle Formation, Pôle d'Aide aux salariés en difficulté), les équipes de GAE Conseil accompagnent les entreprises privées et publiques de toutes tailles et de tous secteurs d'activités en prévention primaire, secondaire et tertiaire afin de construire un projet ambitieux de santé-sécurité, de qualité de vie au travail et de RSE.

GAE Conseil intervient sur l'ensemble du territoire national et en Europe auprès de ses clients en favorisant des implantations régionales dans un souci de proximité avec les entreprises accompagnées. GAE Conseil est implanté à : Paris, Strasbourg, Lyon, Marseille, Bordeaux et Angers.

**NOTRE VOCATION : VOUS FAIRE INTÉGRER LA PRÉVENTION DES CONDUITES ADDICTIVES À VOS POLITIQUES DE SANTÉ-SÉCURITÉ ET DE RESPONSABILITÉ SOCIALE D'ENTREPRISE.**

### EN SAVOIR PLUS

---

[WWW.GAECONSEIL.FR](http://WWW.GAECONSEIL.FR)

Étude et livret dirigés par :  
Alexis PESCHARD – Président GAE Conseil  
Tél. : 01 42 97 56 71  
[alexis.peschard@gaeconseil.fr](mailto:alexis.peschard@gaeconseil.fr)

### CONTACT PRESSE

---

AGENCE OZINFOS  
Amine MOUSSAOUI  
Tél. : 06 27 26 49 64  
[amine@ozinfos.com](mailto:amine@ozinfos.com) / [gaeconseil@ozinfos.com](mailto:gaeconseil@ozinfos.com)



# G.A.E Conseil

EXPERT DES ADDICTIONS EN ENTREPRISE

82, Avenue de Wagram 75017 Paris

[contact@gaeconseil.fr](mailto:contact@gaeconseil.fr)

01.42.97.56.71

[www.gaeconseil.fr](http://www.gaeconseil.fr)

